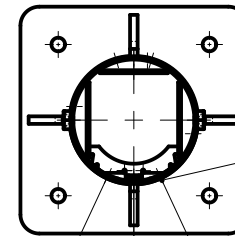


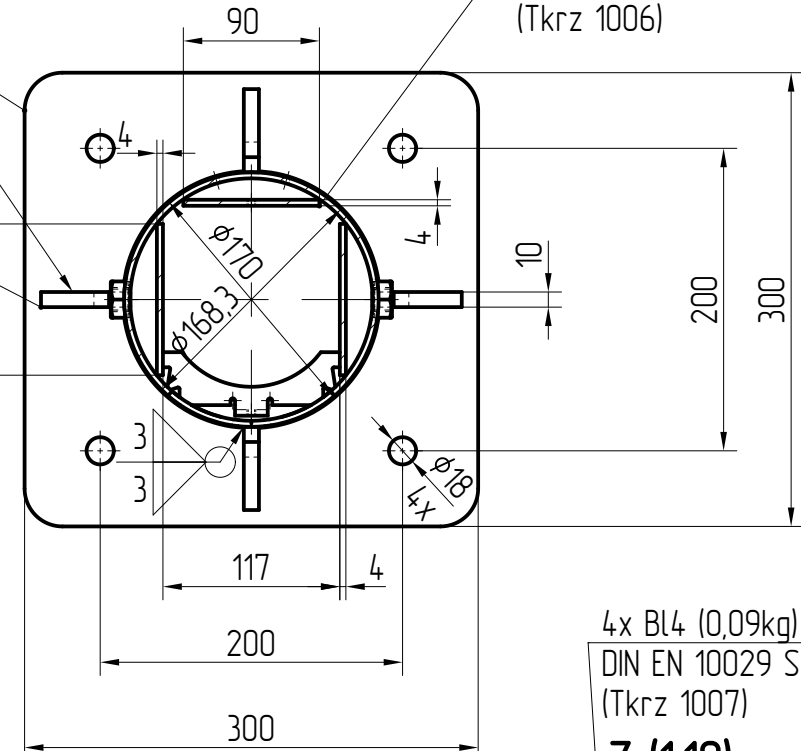
B - B (1:10)

Option *
MSD-BOX

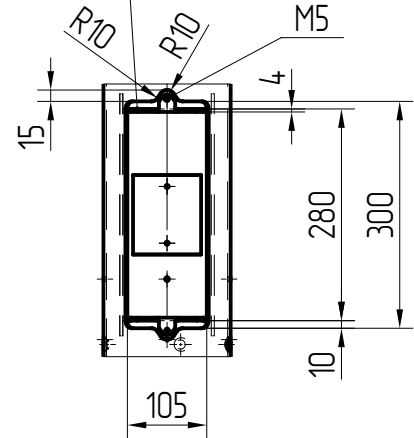


-0,3		+0,3
unbemaßte Kanten nach DIN ISO 13715		
Projektion	Allgemeintoleranzen	alle Ø
spanend	ISO 2768	-m
spanlos		-c
Kehlnähte ohne Bemassung		a max.=12 mm
einseitig		a>=0,6 x tmin
zweiseitig		a>=0,4 x tmin
Freimasstoleranzen B und F nach DIN EN ISO 13920		
Schweißnahtgüte DIN EN 1090-2 EXC 3		
Vorbereitungsgrad P2 nach DIN EN ISO 8501-3		
Spannungsarm gegläut		nein
Einsatz geprüfter Schweißer nach ISO 9606-1		

A - A (1:5)



Z (1:10)



Korrosionsschutz

- Stückverzinkung, Schichtdicke mind. 85µm EN ISO 1461
- optional zusätzliche Pulverbeschichtung auf Stückverzinkung, Schichtdicke 60µm EN ISO 1461 und DIN 55633
- Korrosionsschutzklasse C2, C3

Gewicht 67,96kg

3			
2			
1			
Nr.	Änderungen bzw. Ergänzungen	Datum	Name
	DB InfraGO		
	DSA+ TYP 2 ds		
	Schweißgruppe Mast		
Maßstab:	1:15		
		Ersteller:	DB InfraGO AG / Personenbahnhöfe I.IPM bzw. I.IPF Europaplatz 1, 10557 Berlin
			gemäß Typenstatik 2024
		T k r z	1 0 0 2
		Ausgabe vom:	22.05.2024
		Ersatz für:	-